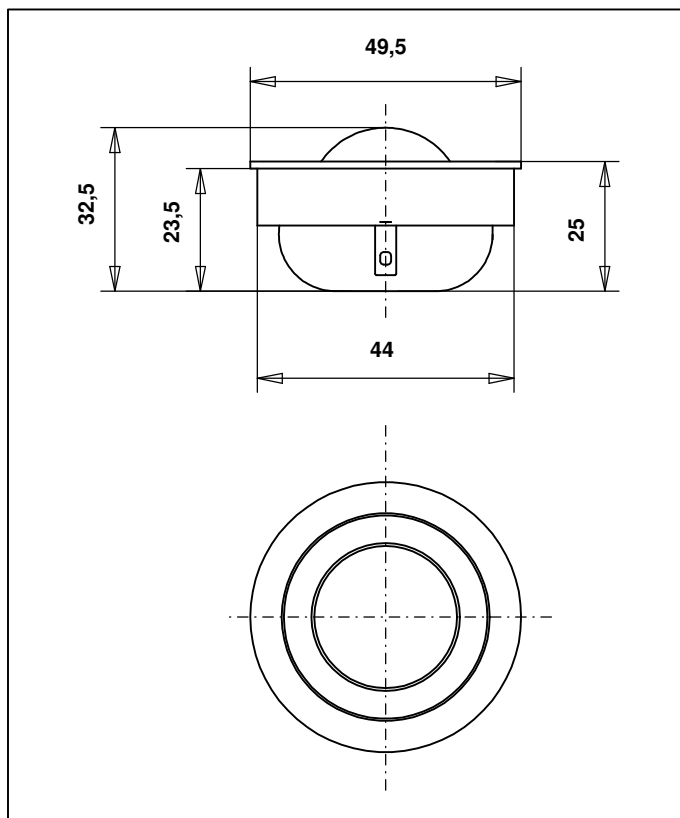


Tweeter HX 22 T4G

Technische Daten		
Frequenzbereich	[Hz]	1100 – 24000
Nennimpedanz, Z _n	[Ohm]	4
Kennschalldruck, SPL (2,83V, 1m)	[dB]	88,3
Nennbelastbarkeit, P _n (IEC 268-5)	[W]	30 W
Max. Belastbarkeit (Langzeit)*	[W]	60 W
Effektive Membranfläche, S _d	[cm ²]	6,6
Schwingspulendurchmesser	[mm]	22
Schwingspulenhöhe	[mm]	2,8
Luftspalthöhe	[mm]	2,0
Lineare Auslenkung (max.(+/-))	[mm]	0,4
Mechan. Auslenkung (max.(+/-))	[mm]	0,6
Kraftfaktor, B _{xL}	[Tm]	1,5
Schwingspulenwiderstand, R _e	[Ohm]	3,6
Schwingspuleninduktivität, L _e	[mH]	k. A.
Resonanzfrequenz, F _s	[Hz]	780
Äquivalentvolumen, V _{as}	[dm ³]	k. A.
Mechanische Güte, Q _{ms}	[1]	2,0
Elektrische Güte, Q _{es}	[1]	1,84
Freiluft-Gesamtgüte, Q _{ts}	[1]	0,96
Bewegte Masse, M _d	[g]	0,30



Tweeter HX 22 T4G

Technische Beschreibung

- 22 mm Kalottenhochtöner mit Gewebemembran
- Ringneodym-Magnetsystem mit zentraler Belüftung
- mehrschichtige Bedämpfung des Koppelvolumens
- kompakte Aussenabmessungen
- speziell auf die Autoakustik abgestimmter Frequenzgang
- tiefe Resonanzfrequenz durch angekoppeltes Volumen
- kein Ferrofluid, beste Feindynamik
- hohe Belastbarkeit durch Ventilation der Schwingspule
- offener und sanfter Klangcharakter, sehr gute Auflösung
- abnehmbarer Grill bei Montage in Werksöffnungen



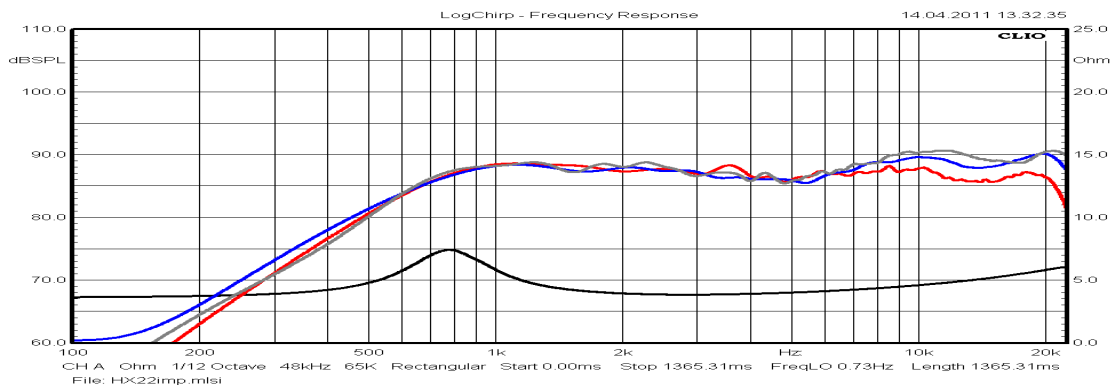
Schalldruckfrequenzgang

Impedanzfrequenzgang

Meßbedingungen:

U_{in}: 2.83 VRMS
Mic. Distanz: 1 m
IEC Schallwand
Zeitfenster: 6 ms, f_u=150 Hz
Messsystem: CLIO

Impedanz: Konst. I = 20 mA



exact! mobile audio systeme

Im Dütetal 11 a • D-49078 Osnabrück

Telefon: 0541 59 64 88 • Telefax: 0541 59 64 89 • Internet: www.exactaudio.de

Technische Änderungen vorbehalten